

### Inquadramento e aree esterne



Inquadramento territoriale scala 1:5000

### Descrizione dell'intervento

Per il Museo della Sibaritide è stato adottato un piano di interventi volto a valorizzare la *mission* culturale proprio attraverso l'accessibilità: l'organizzazione del museo in sale espositive disposte in progressione cronologico-tematica, ha agevolato la definizione di un coerente percorso accessibile in armonia con il percorso museale. Per le parti non attinenti l'accessibilità dell'esperienza museale, si è intervenuti in modo da garantire la fruibilità dei servizi in accordo alla normativa tecnica più recente.

### Abaco delle Soluzioni Progettuali



C1PHD

Installare segnaletica direzionale in prossimità dell'ingresso. Inserire due stelli di sosta di lunghezza non inferiore ai 6 m. e larghezza non inferiore ai 3,20 m. Utilizzare segnaletica orizzontale che vertice per contrassegnare l'accessibilità del parcheggio. Installare mappa tattile e percorso tattilo - piantare.



C1AI

Installare un pannello informativo con scritte a caratteri ingranditi, contrasti cromatici e con segnaletica Braille contenente le principali informazioni relative all'accesso al museo (es. orari, prezzo biglietti, livelli di accessibilità presenti, ecc.)



C2RPE

Installare cordolo delimitatore di parcheggio al termine dello stallò. Ricollocare gli ostacoli presenti che invadono il percorso pedonale. Eliminare le sconnessioni presenti. Installare percorso tattilo - piantare che colleghi il parcheggio all'ingresso principale della struttura.



C2ACC

Realizzare una rampa rettilinea, nel caso di pensilina a fianco della stessa, sufficientemente lunga e con pendenza inferiore l'8% (se possibile al 5%), doppio corrimano a doppia altezza e manicotti tattili con indicatori direzionali posti sullo stesso, segnalando l'avvicinamento ad entrambe le estremità.



C3ACC

Definire una colorazione del portone in contrasto cromatico con la pavimentazione e l'ambiente esterno in modo da rendere riconoscibile l'accesso. Installare dei banner e degli standardi in armonia con il logo del museo a contrasto cromatico (es. sfondo nero) per rendere il museo riconoscibile nel contesto ambientale di riferimento.

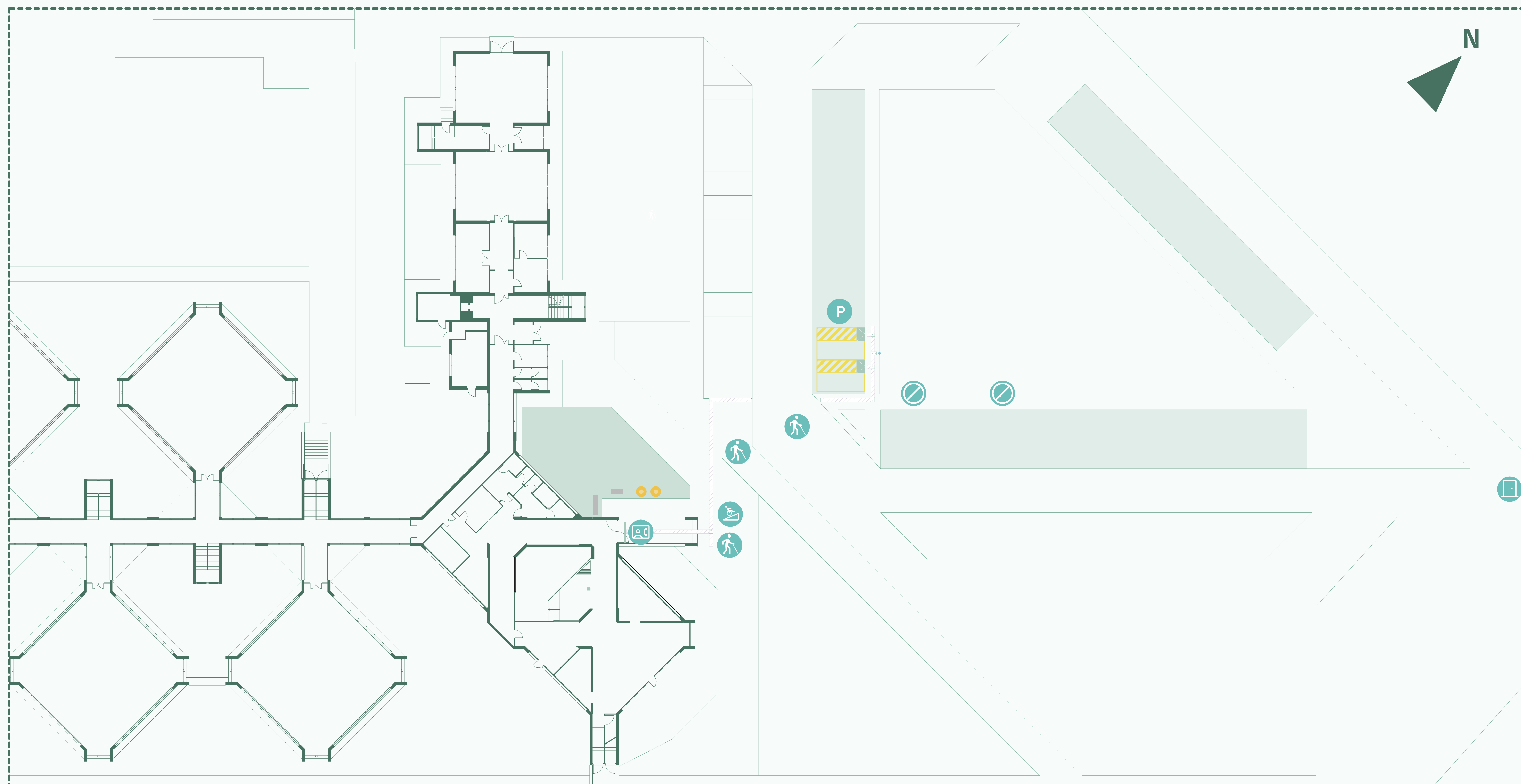


C5ACC

Per facilitare il wayfinding nella struttura è necessario installare un percorso tattilo - piantare, corredato da mappe tattili, posizionato coerentemente all'interno del museo tenendo conto sia del percorso di visita che dei servizi chiave annessi.



Apportati gli accorgimenti necessari per il wayfinding e per la mobilità orizzontale e verticale, risulta pienamente realizzata l'accessibilità per tutte le persone, comprese quelle portatrici di disabilità.



1-Aree Esterne scala 1:200



Individuazione area in esame scala 1:1000